

1. Événement enregistrable



3. WAP-PLUS



4. Routeur



5. Port 443



6. Réseau sécurisé du coupe-feu



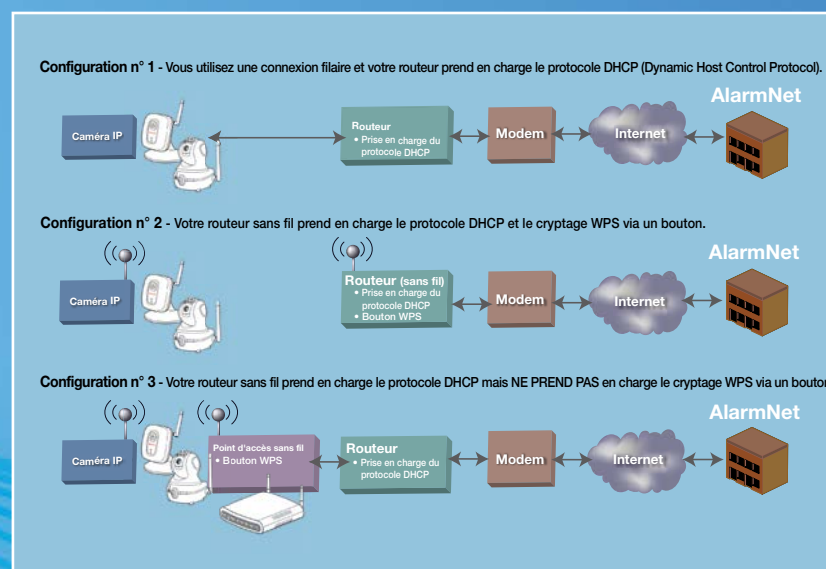
7. Envoi par Internet



8. AlarmNet<sup>MD</sup>



Installation facile.  
Rapide et sûr.



9. Visualisation de l'image



Utilisation de la bande passante IPCAM

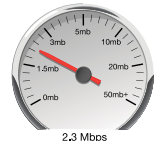
360 x 240  
Un flux de caméra  
768 Ko/s  
(une minute en moyenne)

Vitesse de téléversement minimale recommandée de 768 Ko/s.



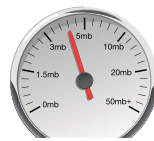
360 x 240  
Trois flux de caméra  
2,3 Mo/s  
(une minute en moyenne)

Vitesse de téléversement minimale recommandée de 2,3 Mo/s.



360 x 240  
Six flux de caméra  
4,6 Mo/s  
(une minute en moyenne)

Vitesse de téléversement minimale recommandée de 4,6 Mo/s.



Plus de possibilités d'engendrer des bénéfices

- Permet aux utilisateurs de jeter un œil sur les enfants, les nourrices, les gardiennes d'enfants, les animaux, les proches âgés, les employés et le personnel de service
- Alertes et surveillance vidéo sur PC et sur les appareils mobiles
- Vidéos portables enregistrées et en temps réel
- Emplacements multiples
- Interface intuitive facile à utiliser (pas de formation nécessaire)

Une installation plus rapide et plus facile

- Une fois allumé et connecté, le communicateur IP cherche automatiquement les serveurs **AlarmNet** par une connexion privée, sécurisée et authentifiée
- **Le port 443** est généralement disponible pour un accès Internet sortant sécurisé
- Aucune connaissance d'installation préalable sur les clés de cryptage, les protocoles de réseau, **les coupe-feu** ou autres éléments du réseautage informatique n'est nécessaire

Sécurité



- Contrairement aux solutions alternatives, Honeywell Total Connect ne fait pas de compromis sur la sécurité du routeur du client
- Les solutions alternatives exigent que l'installateur ouvre des ports serveurs IP