

Honeywell Total Connect® 2.0

Servicios remotos



EL PAQUETE COMPLETO... ¡MÁS OPCIONES, MÁS FUNCIONES
Y MÁS OPORTUNIDADES PARA LOS DISTRIBUIDORES!

Administre más conexiones

Honeywell

Honeywell Total Connect® 2.0

Hemos mejorado varias funciones de los servicios remotos de Honeywell Total Connect para ayudarle a ganar más RMR, conseguir nuevas cuentas y proporcionar a cada cliente una increíble experiencia de usuario. ¡Es el momento ideal para conectarse con la oportunidad!

- Una nueva interfaz de usuario sencilla y elegante disponible en cuatro idiomas
- Capacidad para sincronización automática en ciertos paneles LYNX Touch
- Administración de energía Smart Scenes y Z-Wave®
- Demostración de prueba interactiva con sugerencias de herramientas para plataformas iPhone®, iPad® y Android™
- Administración de usuarios mejorada y multisitio
- Visualización de videos en vivo y notificaciones por correo electrónico
- Plataforma, aplicaciones móviles dinámicas y contenido informativo



Interfaz de usuario multilingüe y dinámica

- Una interfaz moderna, sencilla y brillante; ¡es un placer verla y utilizarla!
- Una experiencia visual relajante
- Intuitiva y fácil de usar
- Los GUI comunes a todas las plataformas simplifican la operación, reducen el tiempo de capacitación y brindan una excelente experiencia de usuario
- Disponible en cuatro idiomas: español latinoamericano, francés canadiense, portugués brasileño e inglés
- La capacidad de ofrecer una verdadera solución multilingüe e integral de seguridad y servicios remotos es una excelente manera de obtener nuevas cuentas en regiones de gran crecimiento, aumentar las ventas y conseguir nuevos clientes

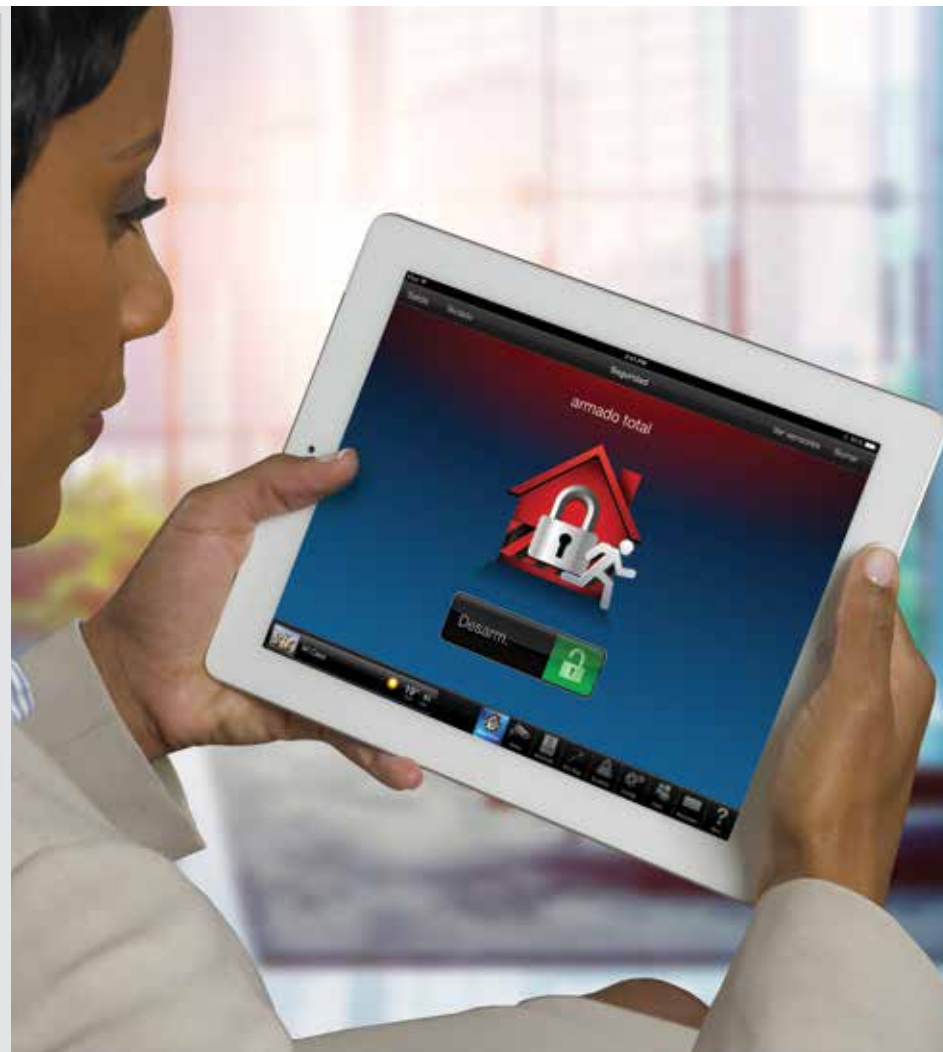


Seguridad

- ¡La interfaz de sistema de seguridad más sencilla que existe para sus clientes!
- Compatible con las plataformas VISTA™ y LYNX de Honeywell.
- Proporciona el verdadero estado del sistema y control en tiempo real para una gran experiencia de usuario
- Contiene comandos intuitivos e íconos gráficos que son fáciles de leer y entender, y que agilizan la operación y la capacitación
- El teclado, el estado y las zonas están disponibles en un vistazo
- El teclado virtual brinda completa funcionalidad y derivación en un toque



Controlador Tuxedo Touch™ de Honeywell



Fácil configuración de la cuenta

Los usuarios pueden configurar y administrar sus cuentas, configurar el sistema para recibir notificaciones cuando ocurran eventos o no, activar cámaras por evento por zona, controlar sus sistemas, agregar usuarios y más, todo por su cuenta desde un menú fácil de usar. ¡Todo será más sencillo para usted y para sus clientes!

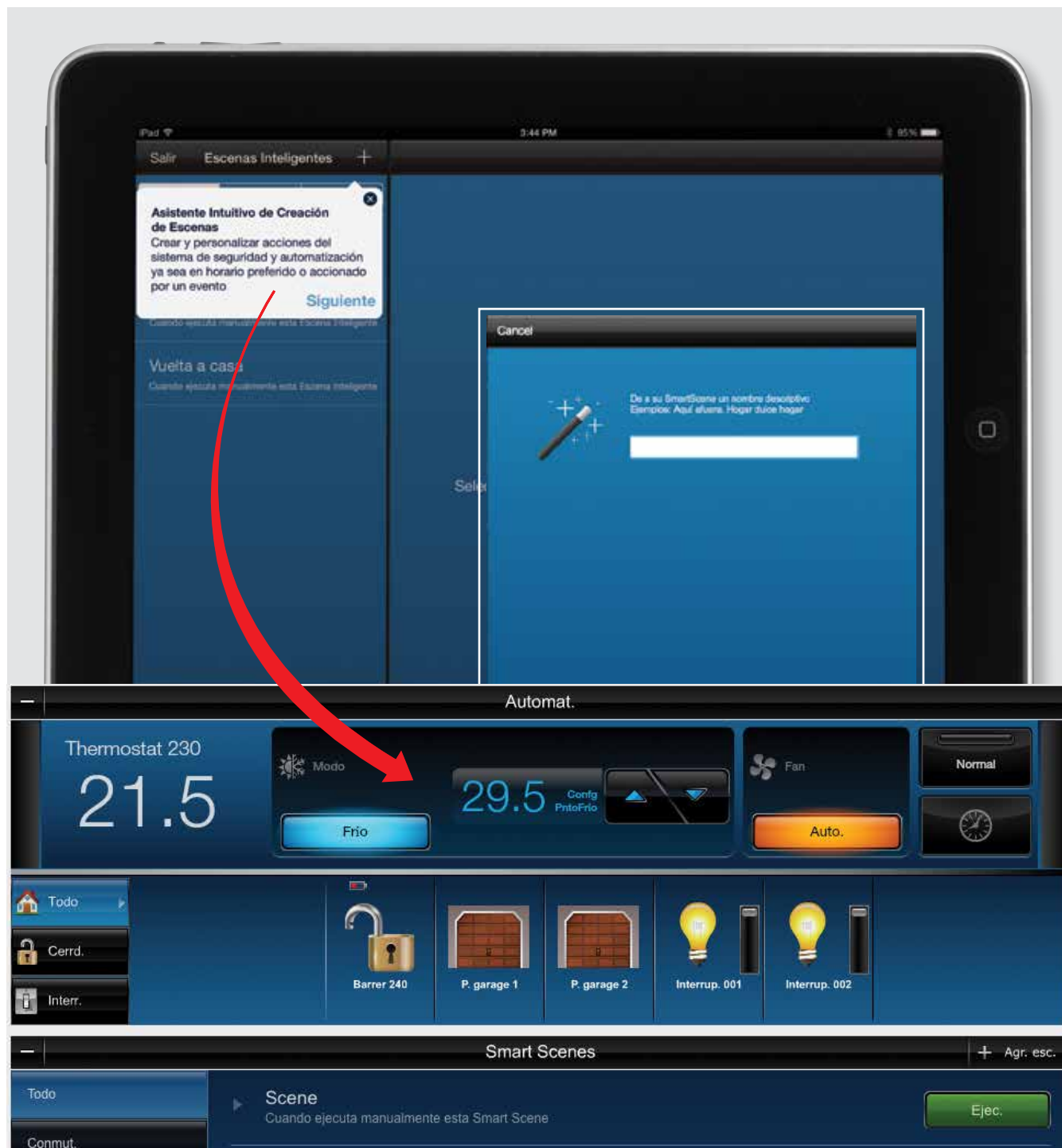
Resumen		Eventos y Notificaciones			Buscar	Config
✓	Sensor 2 : Avant Porte Omisión de sensor desactivada	2015-05-06 09:08:55 AM EDT --				
🔒	desarmado	2015-05-06 09:08:55 AM EDT -- - Karen Smith				
🌡️	Thermostat 230 Punto de Ajuste Frío para Termo 29.5°C	2015-05-06 08:00:13 AM EDT --				
🌡️	Thermostat 230 Punto de Ajuste de Temp 16.5°C	2015-05-06 08:00:13 AM EDT --				
🌡️	Thermostat 230 Punto de Ajuste Frío para Termo 25.5°C	2015-05-06 06:00:15 AM EDT --				

Smart Scenes*

- Configuración de Smart Scene con asistente para guiar a los usuarios a través de cada paso
- La capacidad de configurar escenas con mayor facilidad para ahorro de energía, ambiente y conveniencia brinda a los clientes una excelente experiencia de usuario; los ayuda a aprovechar al máximo sus negocios y hogares conectados
- Aumenta la interacción con el sistema; ayuda a los distribuidores a vender más dispositivos habilitados para Z-Wave® y a disminuir el desgaste
- Reduce el tiempo de capacitación

Automatización y administración de energía Z-Wave

- Control remoto de las luces, cerraduras, termostatos y persianas habilitados para Z-Wave cuando se utilizan los sistemas de control LYNX Touch 5100, 5200, 7000 y Tuxedo Touch™ de Honeywell Controlador o módulo VAM
- Excelente forma de ayudar a sus clientes a ahorrar dinero en las facturas de servicios y energía, conservar los recursos y vivir más cómoda y eficientemente
- Los usuarios pueden controlar las cerraduras de manera remota y brindar acceso a los empleados, los trabajadores de servicios, las niñeras y los familiares en cualquier momento
- Seguimiento de las actividades y recepción de alertas en video o por correo electrónico cuando se abre una puerta



*La configuración de Smart Scene en Servicios remotos Honeywell Total Connect® a través de Internet es compatible con IE 10+.

Demostración de prueba

- Proporciona una simulación de experiencia “en vivo” desde el iPhone®, iPad® o dispositivo inteligente Android™ del usuario en cualquier momento y lugar, sin necesidad de Wi-Fi® o conexión celular
- Una excelente manera de exhibir los beneficios de Honeywell Total Connect® a posibles clientes
- Incluye sugerencias de herramientas: ventanas de diálogo informativas que acompañan y explican cada función
- Aplicaciones disponibles en Apple iTunes® App Store y Google Play Store



¡Sus clientes pueden acceder a una demostración de prueba en sus dispositivos iOS y Android justo en la pantalla de inicio de sesión para previsualizar todas las increíbles funciones de Honeywell Total Connect!



Soluciones de video Honeywell Total Connect®

- Mantenga a sus clientes conectados con alertas y notificaciones por video accionado por evento, y con la posibilidad de observar su hogar, familia y negocios en cualquier momento y lugar desde un dispositivo inteligente
- Agregue hasta seis cámaras por cuenta, incluidas las cámaras de poca luz iPCAM-WL para mayor seguridad en los ambientes interiores oscuros
- Comunicación segura, transmisión en tiempo real apta para firewall y configuración de la cámara basada en Internet
- Una interfaz atractiva y fácil de usar, con múltiples imágenes personalizables, función para cambiar el tamaño, transmisión en tiempo real y control opcional de movimiento panorámico/inclinación
- Puede venderse como una oferta independiente o junto con un sistema de seguridad para lograr una solución incomparable; todo desde una plataforma perfectamente integrada
- Almacenamiento de secuencias de video de hasta 100 MB

Se necesita la aplicación basada en Flash Player de Adobe® y el reproductor de video QuickTime® para esta aplicación.

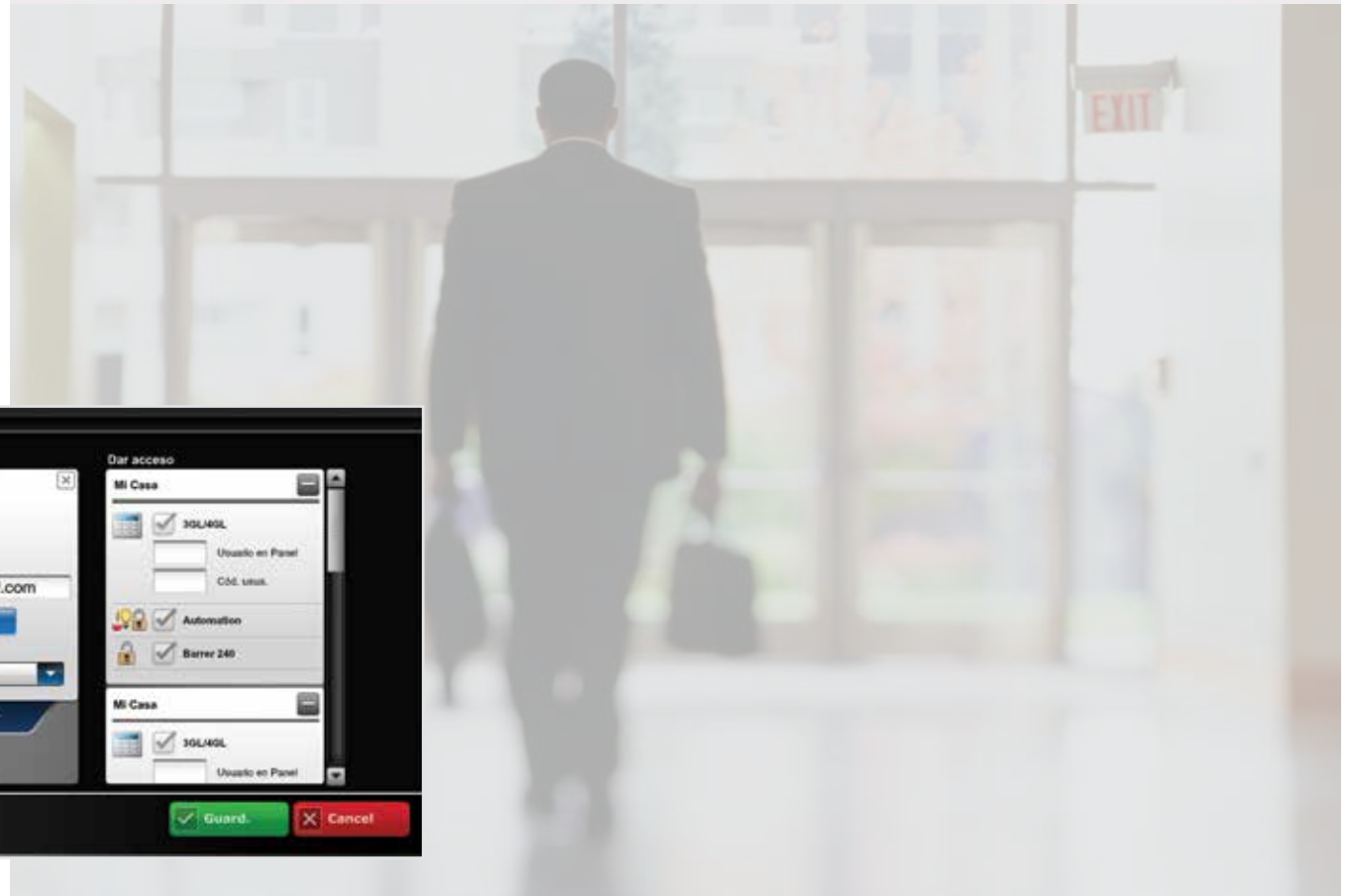


COMPATIBILIDAD CON IPCAM-WL				
VAM	Tuxedo Touch™ Wi-Fi® Rev 5.1.9.0_VA y superiores	Honeywell Total Connect 2.0	Honeywell Total Connect 1.0	Sistemas LYNX Touch Rev 7.00.657 y superiores
✓	✓	✓	x	✓



Administración de usuarios mejorada y multisitio

- La función multisitio permite a los usuarios ver hasta 100 sitios a partir de un inicio de sesión único; excelente para propietarios de franquicias, inversionistas de bienes raíces, propietarios de casas vacacionales y más
- La capacidad de obtener información desde el panel agiliza la incorporación de códigos de usuario
- El acceso de usuarios por jerarquía permite al titular principal de la cuenta agregar múltiples usuarios y personalizar el acceso y la configuración para cada uno (por ej.: empleados, contratistas, niñeras, visitantes, etc.)
- Gráficos/imágenes para representar sitios individuales
- Edición de los usuarios del panel, nombres de usuarios, derechos asignables y preferencias de notificación



Usrs.

Usuario: spandish

Clave: *****

Nombre: Elena

Apellido: Mena

Idioma preferido: Español(Mexico)

Form. Fecha/hora: AAAA/MM/JJ

Formato 12/24 horas: 12 horas

Notificaciones

Email

SMS

Email: elena.mena@gmail.com

Validar

Tipo de notificación: Email texto

+ Agregar

Dar acceso

Mi Casa

3GL/4GL

Usuario en Panel

Cód. usus.

Automation

Barrer 240

Mi Casa

3GL/4GL

Usuario en Panel

Guard. Cancel

Móvil

- Funciona con iPhone®, iPad® y Android™
- Compatible con Touch ID™; una función de reconocimiento por huella digital disponible para usuarios de iPhone y iPad*
- Los íconos y gráficos modernos coinciden con los teclados gráficos de Honeywell y mejoran la experiencia de usuario
- Aplicaciones gratuitas disponibles**

Contenido informativo

- Herramienta promocional dinámica para distribuidores y estaciones centrales
- Los clientes pueden ver las comunicaciones en sus dispositivos móviles y teclados táctiles
- Excelente para recordatorios de pago de facturas, mensajes, anuncios publicitarios y promociones especiales

Sincronización automática inteligente

La capacidad para sincronización automática inteligente en los sistemas de control LYNX Touch 7000, 5200 y 5100 simplifica la operación significativamente. ¡Las actualizaciones toman unos segundos y son automáticas! ¡Es excelente para agregar o eliminar usuarios, escenas, programas y más!

*Touch ID es compatible con iPhone 5s, 6 y 6 Plus, iPad Air2 y superiores, iPad Mini 3. Compatible con iOS 8.

**Los suscriptores pueden descargar las aplicaciones para iPhone y iPad desde iTunes® App Store. La aplicación para Android está disponible en Google Play Store. iPhone, iPad, iTunes y Touch ID son marcas de Apple Inc. Todas las otras marcas comerciales son propiedad de sus respectivos dueños.



Para más información, visite:

www.honeywell.com/security/clar

Automation and Control Solutions

Honeywell Security Products Americas

9315 NW 112th Avenue

Miami, Florida 33178

Tel.: 305.805.8188

www.honeywell.com

L/TC20DMSB/D

Julio de 2015

© 2015 Honeywell International Inc.

Honeywell