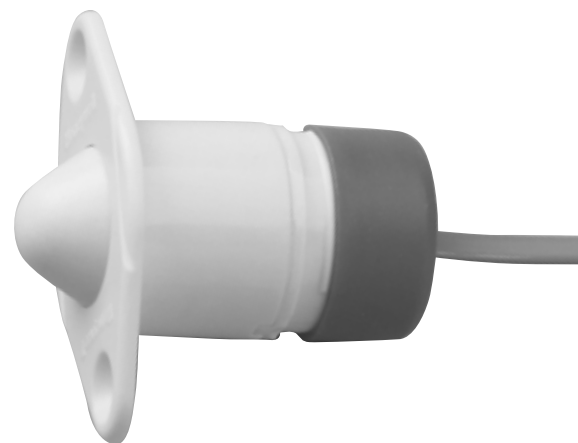




5800RPS

Émetteur encastré sans fil

L'émetteur sans fil encastré Honeywell Home 5800 RPS offre une protection dissimulée pour les portes d'entrée. Il est si petit qu'il disparaît pratiquement une fois installé. Avec des caractéristiques telles qu'une installation propre et rapide, une durée de pile pouvant aller jusqu'à 7 ans* et une portée exceptionnelle, vous souhaitez l'utiliser dans tous les travaux où l'esthétique et la discrétion sont essentielles.



CARACTÉRISTIQUES ET AVANTAGES

- Le plus petit émetteur sans fil encastré sur le marché
- Jusqu'à 7 ans* de durée de pile
- Solution parfaite lorsque l'esthétique devient une préoccupation
- Pile bouton au lithium remplaçable (type CR 1620)

**sous réserve d'utilisation*

SPÉCIFICATIONS

Dimensions du produit

Emballage du goujon : diamètre de 1,9 cm (0,75 po)

Renseignements supplémentaires :
Couvercle de goujon de (2,1 cm - 0,85 po de diamètre x 0,15 cm - 0,06 po d'épaisseur)

Antenne filaire : Antenne flexible de 20,3 cm - 8 po de longueur x 0,31 cm - 0,125 po de diamètre (calibre 24)

S'adapte à la profondeur de la cavité : 0,83 cm - 0,33 po de profondeur

Source d'alimentation : Pile bouton au lithium remplaçable de 3,0 V CR 1620 (Energizer ou Panasonic)

Fréquence de transmission : 345 MHz

Plage de températures : 10 °F à 120 °F (-12 °C à 49 °C)

Humidité de service : Humidité relative jusqu'à 95 % (max) sans condensation

Compatibilité : Compatible avec tous les récepteurs et émetteurs-récepteurs de données sans fil de la série 5800

Homologations :

FCC

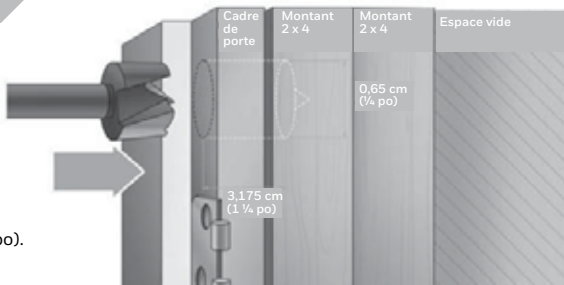
Homologué ETL; États-Unis et Canada (testé selon les normes UL 634 et ULC C634)

CI

5800RPS Conseils d'installation

Étape
1

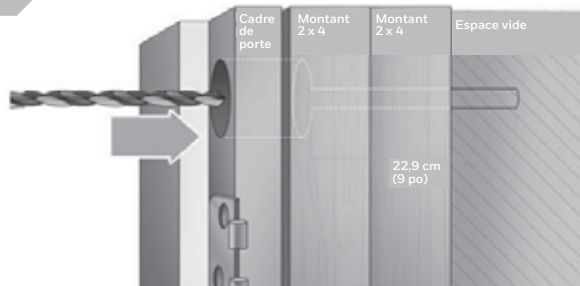
Mesurer et percer pour le poussoir



Utiliser un foret de 0,65 cm (1/4 po) pour percer le montant de la porte à une profondeur de 3,175 cm (1 1/4 po).

Étape
2

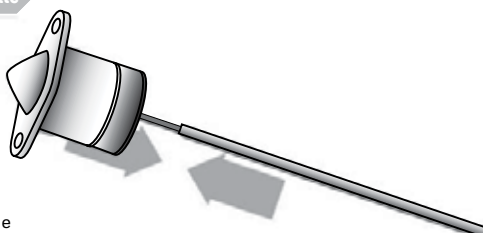
Percer pour l'antenne



Percer un trou de 0,65 cm (1/4 po) au centre de la cavité à travers le jambage, de sorte que l'antenne puisse être insérée à travers le jambage et les montants.

Étape
3

Faire glisser l'antenne dans la paille

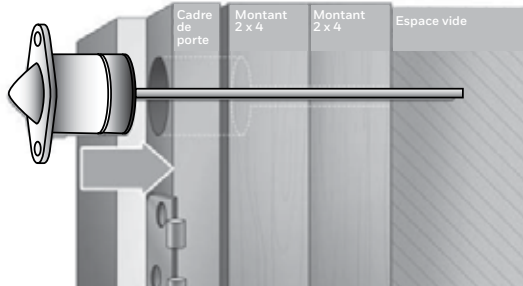


Faire glisser l'antenne dans le guide d'antenne (paille) fourni.

*L'antenne doit toujours rester droite. Ne jamais couper l'antenne ni l'enrouler. S'il manque d'espace, l'antenne peut être pliée en deux, mais cela pourrait modifier sa portée.

Étape
4

Mettre en place et régler



Insérer le contact et l'antenne dans le jambage.

POUR COMMANDER

5800RPS

Émetteur encastré sans fil



Resideo Technologies, Inc.

90 Burnhamthorpe Road West, 14th Floor
Mississauga, ON L5B 3C3
1-800-645-7492
resideo.com

Pour plus de détails

security.honeywellhome.com/canada

L/5800RPSFD/D | 11/19
© Resideo Technologies, Inc., 2019.
Ce produit est fabriqué par Resideo et ses sociétés affiliées. La marque de commerce Honeywell Home est utilisée sous licence accordée par Honeywell International Inc. Tous droits réservés.

Honeywell Home